

ProKeeper

ОФИЦИАЛЬНЫЙ ДИЛЕР

Надежная спецтехника
от профессионалов

НАВЕСНОЕ
ОБОРУДОВАНИЕ

ПОД ЛЮБЫЕ ВАШИ ЦЕЛИ И ЗАДАЧИ



Паллетные
вилы



Комплект
бура



Гидроповоротный
отвал



Ковш
4 в 1

ФРОНТАЛЬНЫЙ ПОГРУЗЧИК

WL 60 PROFESSIONAL



Гидравлический
джойстик



Плавующий
ковш

2500 кг.



4-х поточная
гидролиния
с быстросъемом



Протектор (Елка)
16/70-20

Коммунальная
щетка с поливом



ГИДРОПОВОТОРНЫЙ ОТВАЛ,
СТАНДАРТНЫЙ КОВШ 1.4М³,
И КОММУНАЛЬНАЯ ЩЕТКА

В КОМПЛЕКТЕ

СТОИМОСТЬ в ИРКУТСКЕ

3 298 000 рублей

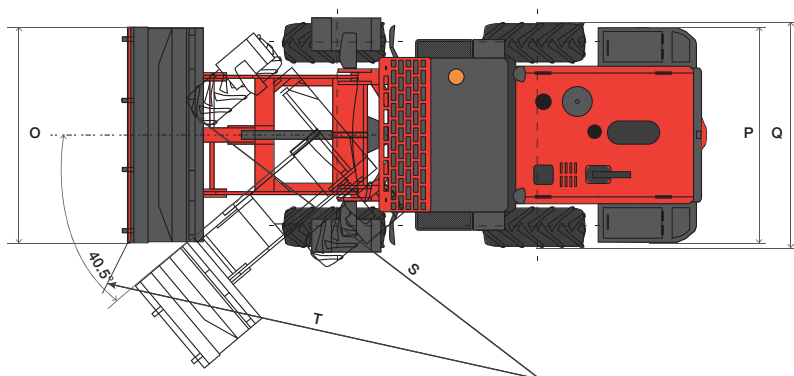
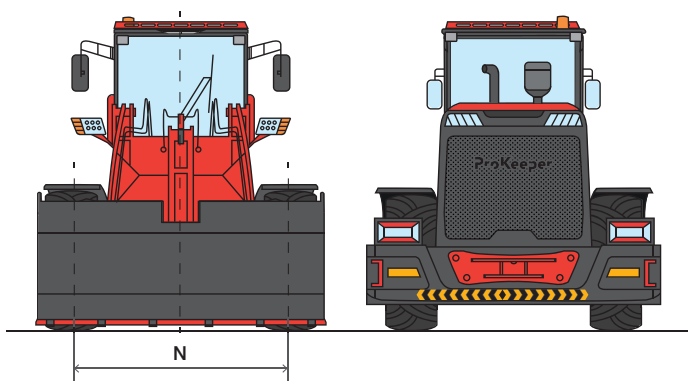
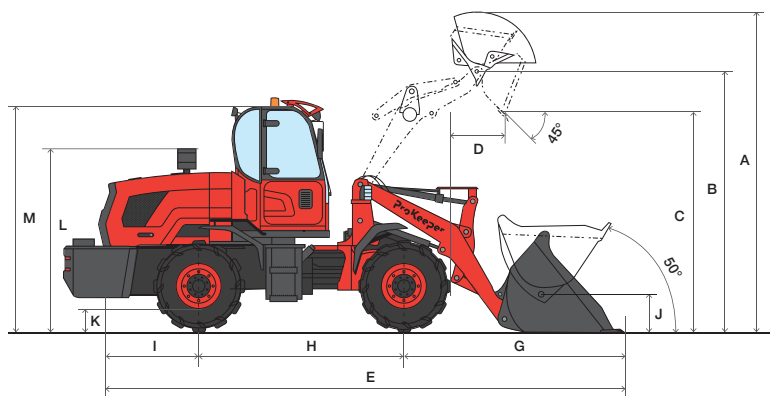


ЭКСКЛЮЗИВНЫЙ ДИЛЕР

ООО «Автопрофи», г. Иркутск, ул. Рабочего штаба, 111

8 914 014 19 25

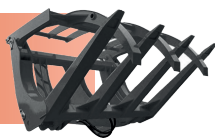
prokeeper-irkutsk.ru



РАЗМЕРЫ СО СХЕМЫ

A	5060 мм	G	2600 мм	L	2560 мм	Q	2020 мм
B	4100 мм	H	2600 мм	M	2850 мм	S	2700 мм
C	3320 мм	I	2540 мм	N	1550 мм	T	4600 мм
D	1450 мм	J	1800 мм	O	2230 мм		
E	6940 мм	K	300 мм	P	2020 мм		

ДОСТУПНО НАВЕСНОЕ
ОБОРУДОВАНИЕ
ДЛЯ ДАННОЙ МОДЕЛИ



каталог навесного оборудования
смотрите на нашем сайте

prokeeper-irkutsk.ru

КОМПЛЕКТАЦИЯ

- ✓ Плавающий ковш
- ✓ Гидравлический джойстик
- ✓ Цифровая приборная панель
- ✓ Предпусковой подогреватель 220v
- ✓ Гидравлический быстросъем с гидролинией
- ✓ Протектор (Елка) 23.5-16
- ✓ Коммунальная щетка с поливом
- ✓ Гидроповоротный отвал
- ✓ Двигатель турбо
- ✓ Кондиционер

ДВИГАТЕЛЬ	
Производитель	YUCHAI
Модель	4105
Мощность	86/117 кВт/л.с.
ТНВД	Механический
Количество цилиндров	4
ХАРАКТЕРИСТИКИ КОВША	
Объем	1.4 м ³
Ширина	2200 мм
ТОРМОЗНАЯ СИСТЕМА	
Рабочий тормоз	Дисковый
Стояночный тормоз	Дисковый
ЭКСПЛУАТАЦИОННЫЕ ХАРАКТЕРИСТИКИ	
Грузоподъемность	2500 кг
Эксплуатационная масса	5800 кг
Тип рамы	Шарнирно-сочлененная с гидравлическим приводом
Макс. Высота выгрузки	3300 мм
Макс. Высота подъема	3700 мм
Расстояние выгрузки	1070 мм
Мак. скорость вперед / назад	25/15 км/ч
Размер колес	16/70-20
Напряжение в сети	24V
Трансмиссия	Гидромеханическая
Число передач вперед	2
Число передач назад	2
ГИДРАВЛИЧЕСКАЯ СИСТЕМА	
Рабочее давление в системе	18 МПа
Производительность насоса	63 л/мин
ЗАПРАВочНЫЕ ЕМКОСТИ	
Топливный бак	58 л
Гидравлический бак	58 л

ЭКСКЛЮЗИВНЫЙ ДИЛЕР